

# ACTUACIÓN

## FALLO MECÁNICO



## EN CARRETERA

### 1º DETENER EL VEHÍCULO

En un lugar seguro señalizando la maniobra.



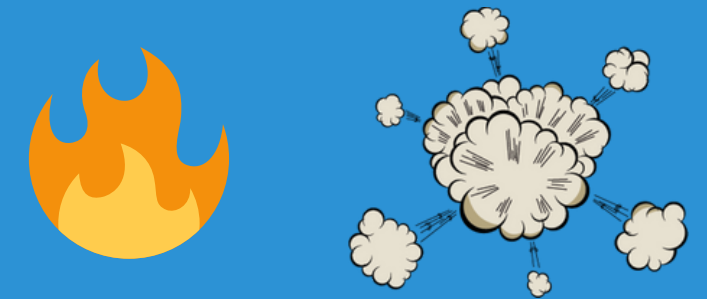
### 2º APAGAR EL MOTOR

Quitando la llave de contacto.



### 3º HUMO O FUEGO EN MOTOR

No abrir el capó, alejarse del vehículo y llamar al 112.



### 4º SI HAY EXTINTOR

Verticalmente, aplícalo a través de los bajos y rendijas de ventilación del motor.

